



## WOWW-Projekt

### Lösungsorientiertes Arbeiten in Klassen mit Schwierigkeiten

*Schwierige Klasse oder Klasse mit Schwierigkeiten?* Diese Haltung ist entscheidend für eine erfolgreiche Intervention. Oft kann es hilfreich sein, dass eine Person die Klasse in ihrer Entwicklung begleitet, die nicht mit der alltägliche Klassendynamik in Verbindung steht.

Für diese Rolle des *Klassen-Coaches* eignen sich insbesondere SchulsozialarbeiterInnen, Förder-schullehrerInnen, Beratungslehrkräfte, externer BeraterInnen oder andere Personengruppen, die im schulischen Kontext die Möglichkeiten haben, Klassen in Ihrer Entwicklung über eine Zeitraum von 10-12 Wochen regelmäßig für eine Schulstunde zu besuchen.

Das **WOWW-Projekt** geht zurück auf die Arbeit und damit verbundene Publikation von Insoo Kim Berg und Lee Shilts und steht für **Working on What Works: „Mach mehr von dem, was funktioniert!“**. Darin drückt sich eindrucksvoll eine konsequent ressourcenorientierte Haltung aus - statt nach Problemen zu suchen, werden die Potenziale und Kompetenzen der Kinder in den Blick genommen.

**Ziel** dieser Begleitung ist es, durch die Beobachtung der Qualitäten der einzelnen Kinder und der Klasse zu lernen, was im Alltag besonders gut funktioniert und den Lehrer darauf vorzubereiten, die Rolle des Klassen-Coaches zu übernehmen.

#### Inhaltlich werden folgende Punkte aufgegriffen:

- Grundsätze systemisch-lösungsorientierter Arbeit
- Auftragsklärung und Projektrahmung im System Schule
- Haltung und Rolle des Klassen-Coach
- Kennenlernen und erproben lösungsfokussierter Methoden im Kontext der Intervention als Coach
- Projektablauf, Umsetzung und Implementierung

**Termin:** 01.11.2018 von 9.30-17.30 Uhr in LÜNEBURG

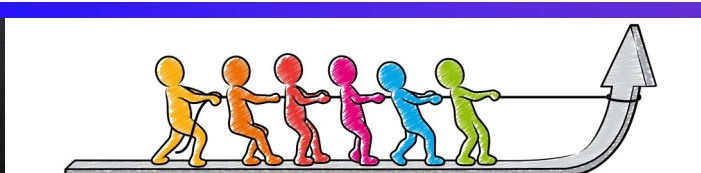
**Kosten:** 125,- € pro Person, bei zwei oder mehr TeilnehmerInnen von einer Einrichtung/Schule gewähren wir 10% Rabatt.

**Referent:** Alexander Krohn

**Anmeldung:** Mediationsstelle BRÜCKENSCHLAG e.V.

Salzstr. 1, 21335 Lüneburg

Tel. 04131/42211, Fax 04131/221477, [info@bs-lg.de](mailto:info@bs-lg.de), [www.bs-lg.de](http://www.bs-lg.de)





Mediationsstelle BRÜCKENSCHLAG e.V.  
Salzstr. 1  
21335 Lüneburg

**FAX 04131 – 22 14 77, info@bs-lg.de**

**Anmeldung zum Fortbildungsangebot  
„WOWW-Projekt“  
am 01.11.2018 in Lüneburg**

TeilnehmerIn/nen: \_\_\_\_\_

\_\_\_\_\_

Institution: \_\_\_\_\_

Rechnungsanschrift: \_\_\_\_\_

\_\_\_\_\_

Tel.(dienstl.): \_\_\_\_\_ Tel.(privat.): \_\_\_\_\_

Email: \_\_\_\_\_

**Nach Eingang der Anmeldung erhalten Sie von uns per Mail eine Anmeldebestätigung. Wenn Sie 2 Wochen nach Versand Ihrer Anmeldung keine entsprechende Email von uns erhalten haben, fragen Sie bitte nach.**

Die Seminargebühren sind vor Beginn zu zahlen. Eine Einladung und Rechnung erhalten sie ca. 3 Wochen vor Seminarbeginn. Ein Rücktritt von der Anmeldung ist nur bis 4 Wochen vor Seminarbeginn möglich, danach müssen wir die volle Teilnahmegebühr berechnen, sofern kein Ersatzteilnehmer gefunden werden kann.

Bei zu wenigen Teilnehmern müssen wir die Veranstaltung absagen. Ansprüche bestehen bei Absage oder Änderung des Seminars nicht, dies beinhaltet auch, dass keinerlei durch Seminausfall anfallende Stornogebühren (Hotel, Reisekosten) erstattet werden.